

# CASTFUTURA

Components for cookers



Febbraio 2011

## Indice

1. Panorama del gruppo
2. Dati congiunturali
3. Situazione del settore
4. Il private Equity
5. Cos'ha in più un fondo di Private Equity ?

ITALY

POLAND

BULGARIA

HUNGARY

EGYPT

BRAZIL

[www.castfutura.com](http://www.castfutura.com)

## Panorama del gruppo

## Prodotti e mercati

... **CastFutura** sviluppa e fornisce componenti alle seguenti industrie :

1. Household appliances ( cookers )
2. Heating ( burners )

... Le vendite consolidate 2010 ammontano a 52 milioni di Euro (+30%), includendo l'acquisizione di ASG International, a fine anno.

... La gamma di prodotto include best seller come :

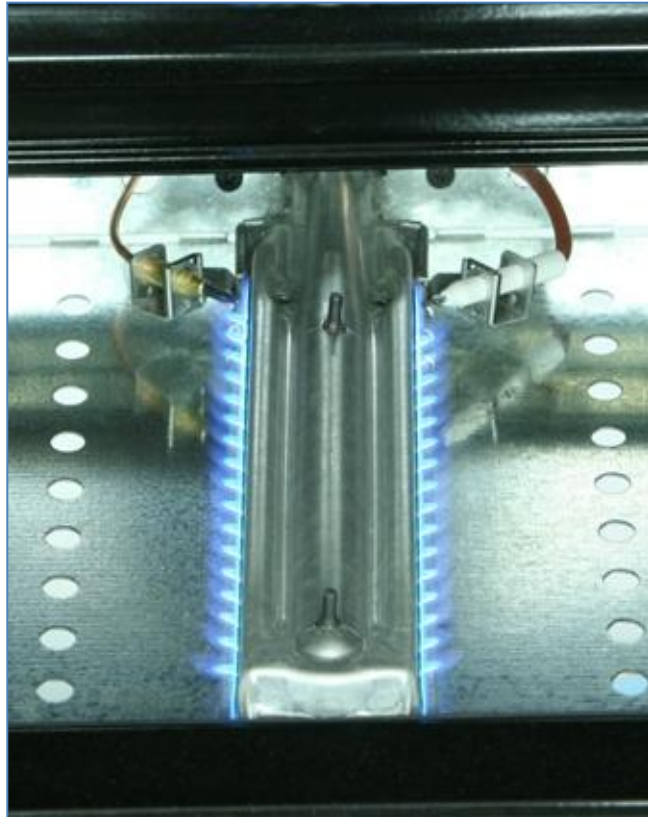
1. Bruciatori da forno e grill ( cookers )
2. Termocoppie ( cookers )
3. Elettrodi d'accensione ( cookers )
4. Elettrodi d'accensione e rilevazione fiamma ( heating )

... Inoltre, le vendite di **CastFutura** stanno fortemente crescendo nei timer, accenditori, aste speido & motoriduttori, interruttori.

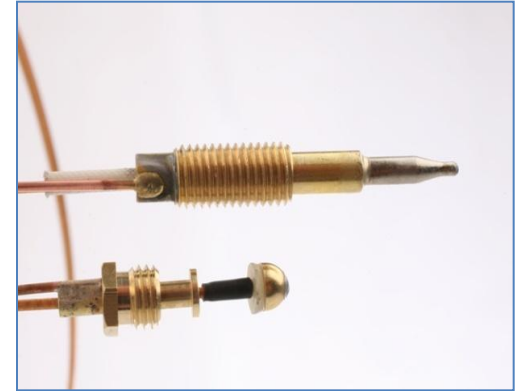
... Le vendite sono concentrate, tra gli altri, nei seguenti mercati :

- |               |     |                |
|---------------|-----|----------------|
| ○ Italia      | 33% | statico        |
| ○ Polonia     | 17% | crescita       |
| ○ Turchia     | 7%  | forte crescita |
| ○ Medioriente | 7%  | crescita       |
| ○ Sud America | 11% | forte crescita |

## Componenti per cucine



Bruciatore forno in esercizio



Termocoppie



Elettrodi

## Componenti per cucine - Kit

### PIANO

A system of components designed to ignite and control the flame.

Adaptable to all the main burners on the market.

- ...Spark plugs
- ...Thermocouples
- ...Igniters

### MISURAZIONE DEL TEMPO

Time control is a perfect fit with the other products we offer. Any need is easily satisfied through our comprehensive range.

- ...Mechanical and switch-off timers
- ...Electronic timers
- ...Electromechanical timer

### LUCE

Lamps and lampholders are a natural extension of the concept of checking the flame and controlling the cooking process.

- ...Lampholders
- ...Lamps
- ...Switches

### FORNO

A perfectly integrated system delivering maximum performance and efficiency, while adapting to any condition in gas supply.

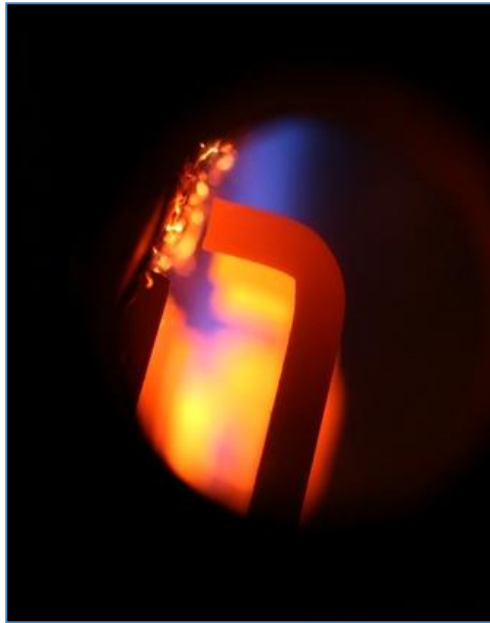
- ...Oven and grill burners
- ...Thermocouples
- ...Spark plugs
- ...Igniters

### ASTE SPIEDO

Cooking with a spit is a cultural habit in the world. Our products, meeting any requirement, are adaptable to most of the usages.

- ...Gear motors
- ...Spit rods
- ...Forks

## Componenti per caldaie



Elettrodo in una caldaia



Tubi e raccordi



Bruciatore cilindrico

## Componenti per caldaie

### ELETTRODI PER CALDAIE STANDARD

Any particular need is covered by our wide range of solutions. 40 years of experience in this field have made our leadership unique.

- ...Ignition electrodes
- ...Ionization electrodes

### ELETTRODI PER BRUCIATORI

We offer flexibility and reliability through supplying high power systems. Industrial burners, community and district heating systems.

- ...For oil fired
- ... For gas fired

### BRUCIATORI

Standard efficiency free standing gas fired burners. We support them with a solid and adaptable product range.

- ...Bray tubular burner
- ...For free standing boilers

### ELETTRODI PER CALDAIE A CONDENSAZIONE

Environment preservation and efficient use of energy are embodied by our broad range of solutions for condensing boilers.

- ...Ignition electrodes
- ...Ionization electrodes

### TUBI PER GAS ED ACQUA

Any material, any shape, any usage. We provide our clients a customizable product offer.

- ...For domestic and heating boilers
- ...For heating, ventilation and air conditioning (HVAC)
- ...For heat exchangers

ITALY

POLAND

BULGARIA

HUNGARY

EGYPT

BRAZIL



## Processi e proprietà

... In 9 fabbriche ed 9 società giuridiche

**CastFutura** impiega 730 persone così suddivise :

○ Italy	166	2 plants ( Terno e Lecco )
○ Poland	60	1 plant ( Wroclaw )
○ Bulgaria	365	2 plants ( Sofia e Plovdiv )
○ Hungary	9	1 plant
○ Turkey	5	
○ Egypt	115	1 plant ( Suez ) + 1 (Cairo)
○ Brazil	10	1 plant ( San Paolo )

... R&D è concentrata in Italia, a Terno d'Isola.

Presso le filiali disponiamo di personale preparato per visitare i clienti direttamente nei loro siti e risolvere ogni questione tecnica, specialmente nella fase di set-up iniziale.

... Un quota di controllo del 75% del gruppo **CastFutura** è nelle mani di un fondo s'investimento gestito da BS Investimenti ( [www.bspeg.com](http://www.bspeg.com) ).

Il fondo d'investimento non ha una specializzazione settoriale.



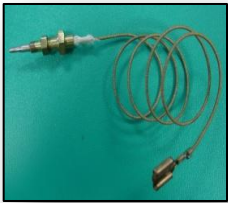

## Competition structure in Western Europe

Spark plugs

Oven burners

Thermocouples

Ignition electrodes

			
16 %	19 %	18 %	16 %
44 % 5	33 % 4	27 % 0,66	33 % 2,5
CastFutura Leader	CastFutura Leader	CastFutura Co-leader	CastFutura Leader
+	++	+++	=

Incid.  
On '10 sales

2009 Share  
R.M.S.

Competition  
structure

Trend

ITALY

POLAND

BULGARIA

HUNGARY

EGYPT

BRAZIL

ITALY

POLAND

BULGARIA

HUNGARY

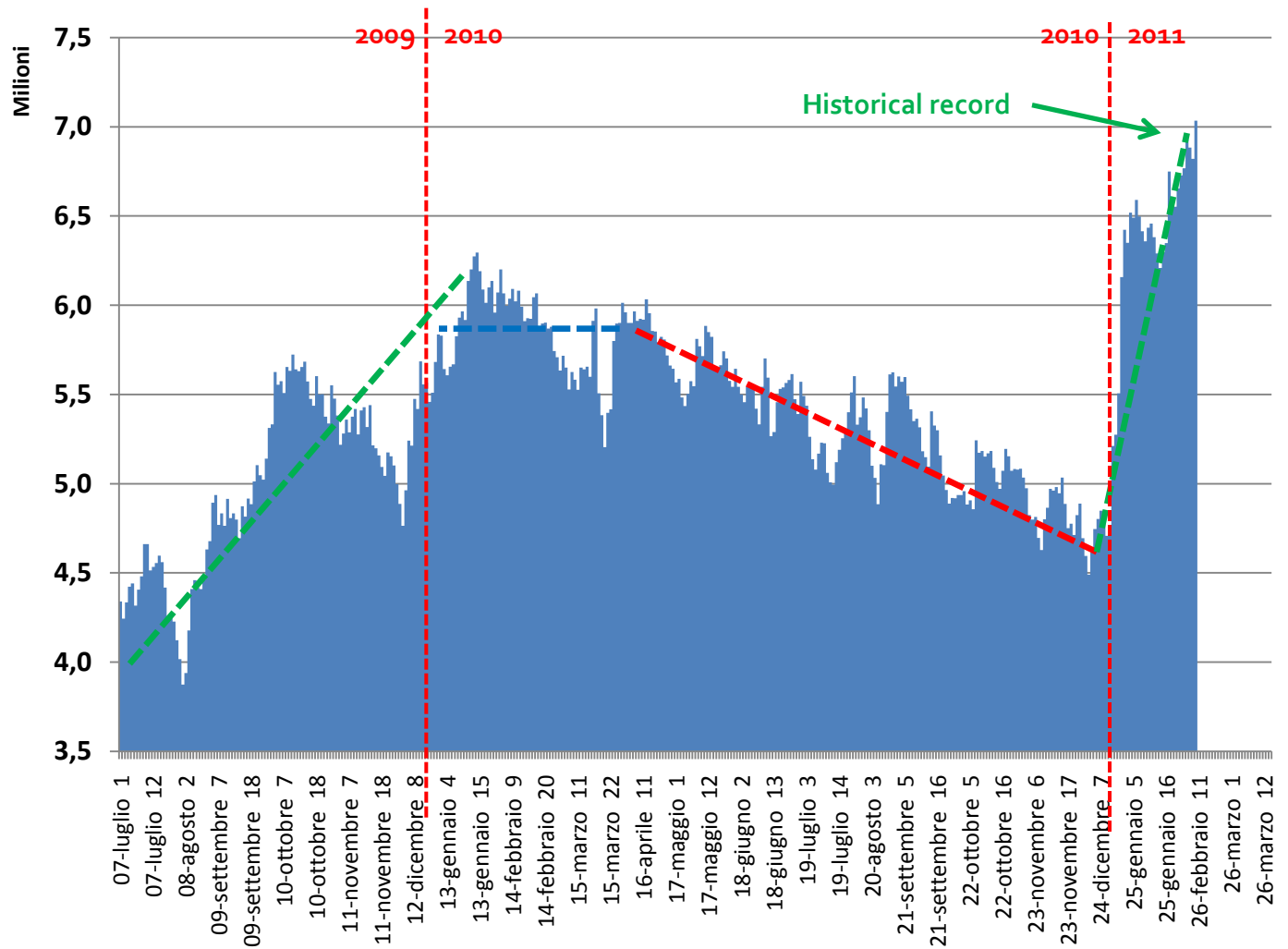
EGYPT

BRAZIL

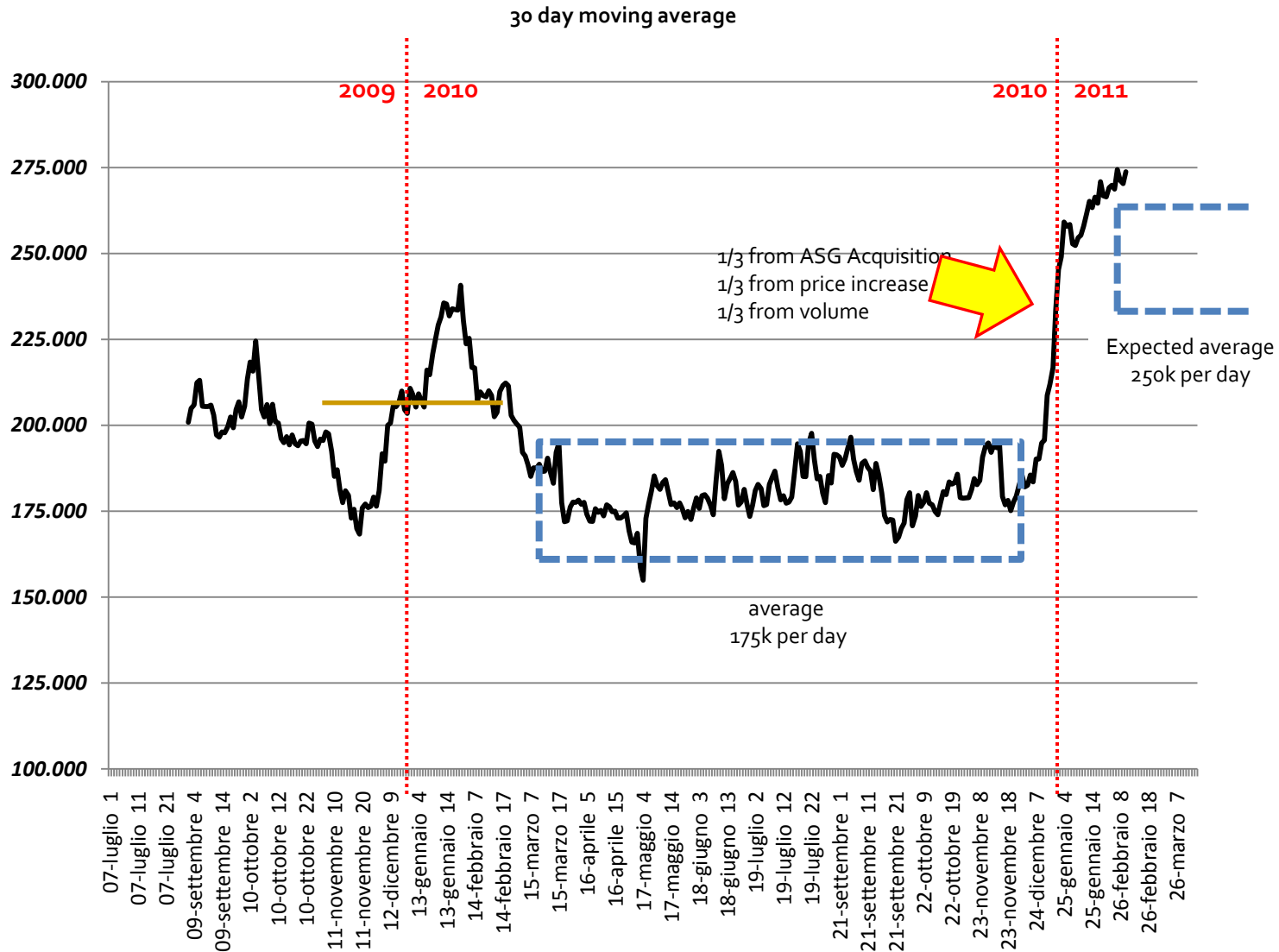
[www.castfutura.com](http://www.castfutura.com)

## Dati congiunturali

## Order portfoglio CastFutura Group



## Daily order acquisition CastFutura Group



ITALY

POLAND

BULGARIA

HUNGARY

EGYPT

BRAZIL

[www.castfutura.com](http://www.castfutura.com)

## Situazione del settore

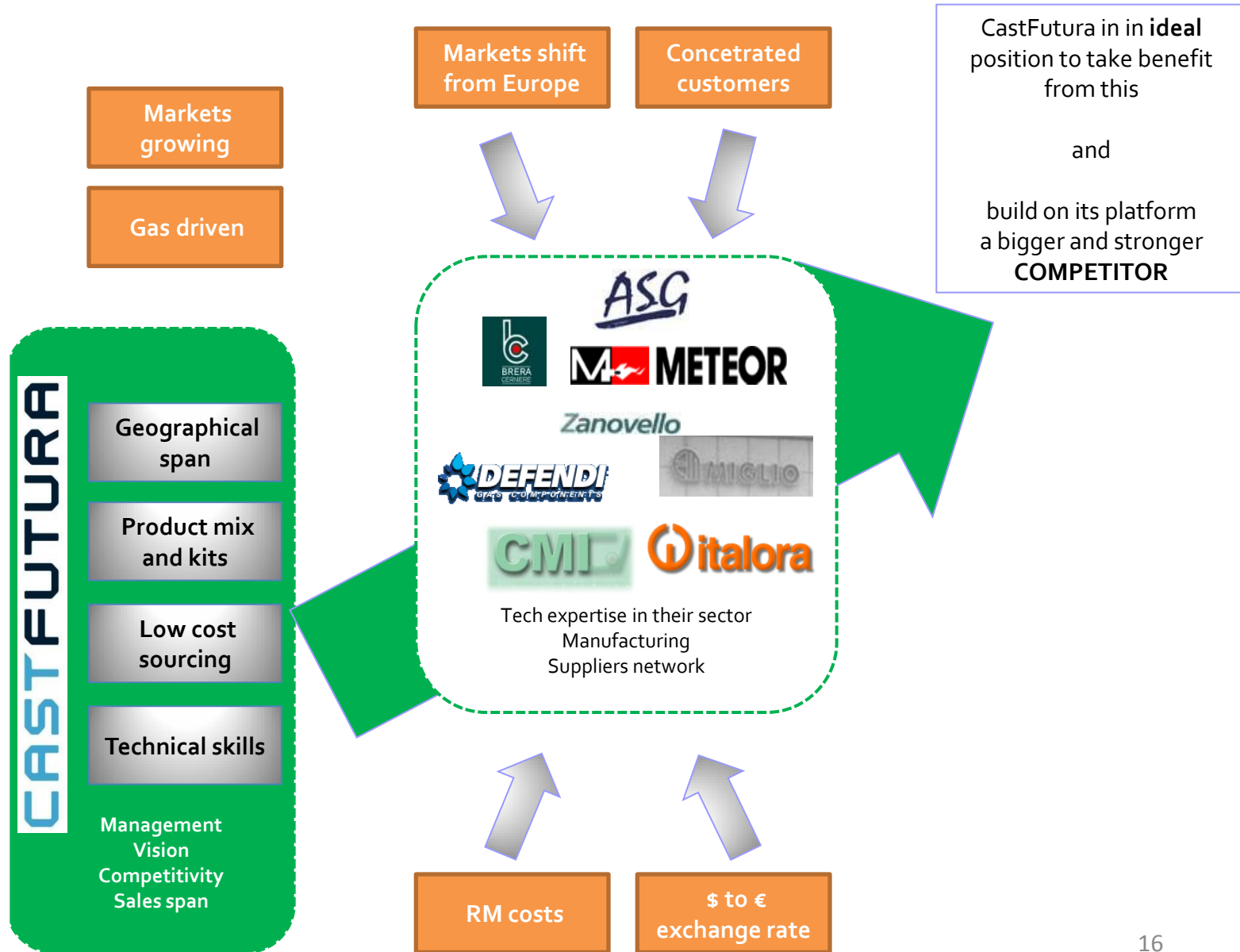
## Segment Attractivity – Risk factors

		External factors		Internal factors	
		Markets	Customers	Products	CF skills
Attractivity	Demand to grow significantly in the next 5Y	Their technical competence will be furtherly reduced	Strong market share in key components	Good technical service in customers' development	
	Developing countries in lead - Mature revamping	More and more in need of an extended procurement process	Important cross-selling opportunities (kit)	Key markets well covered	
	Gas driven growth	Growing need for new technical solutions	Potential for product integration	Effective & Efficient supply chain	

North American and Asian markets to be approached only when stronger resources are available.

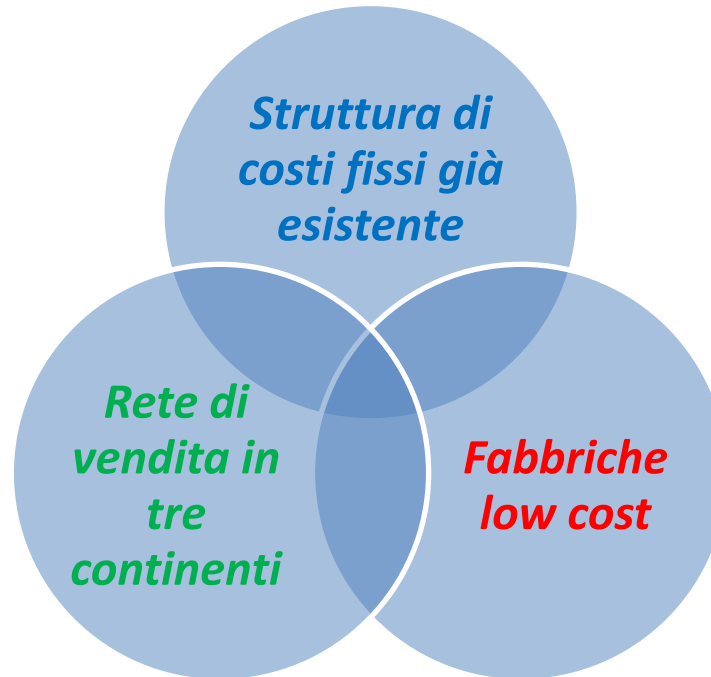
Risks	Low-end products developing faster	Some might be merely cost driven	Potential quantum leaps	Complexity management
	Lower margins in LCC	Attention to low quality-low cost suppliers	Offer of stripped-basic products	Stretched supply chain
	Raw materials at historical high	Further customers' consolidation	Too many families to follow up in development	Right men at the periphery

## On the verge of a consolidation pattern...





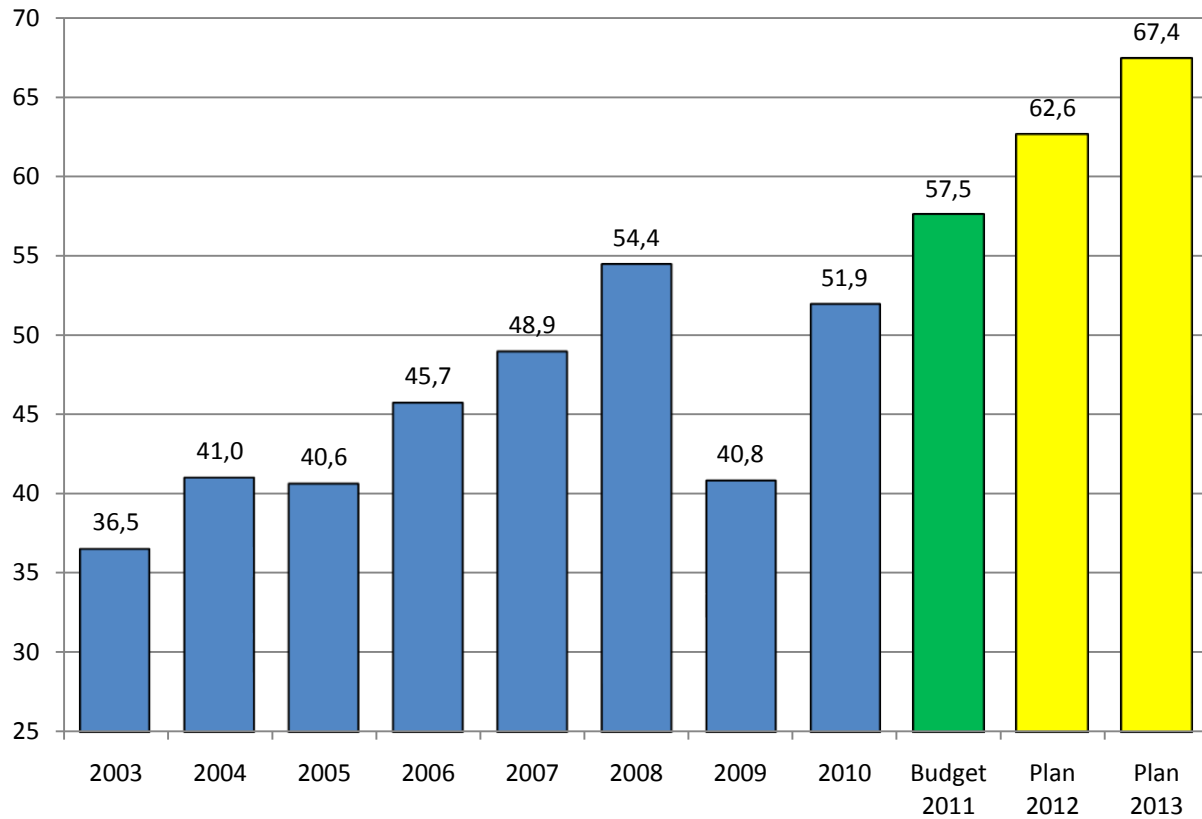
# CastFutura è una piattaforma sulla quale costruire



Acquisire un business e ricostruirlo sull'attuale struttura è nel DNA di CastFutura.

Tutti i target potenziali possono essere gestiti così.

## Andamento storico delle vendite



ITALY

POLAND

BULGARIA

HUNGARY

EGYPT

BRAZIL

[www.castfutura.com](http://www.castfutura.com)

## Il Private Equity

## Il Private Equity – Caratteristiche (wikipedia)

Il **private equity** è un'attività [finanziaria](#) mediante la quale un [investitore istituzionale](#) rileva quote di una [società target](#), sia acquisendo azioni esistenti, sia sottoscrivendo un aumento di capitale.

### Fasi di sviluppo

[Seed capital](#) o [Angel Investing](#) - investimenti in fase di start-up e senza fatturato  
[Venture capital](#) - investimenti in società avviate, con grandi potenzialità di crescita e fabbisogni di cassa per finanziare il lancio dei prodotti o sviluppare il mercato  
[Development Capital](#) - investimenti in società avviate, con grandi potenzialità di rapida crescita e con fabbisogni di cassa legati allo sviluppo del mercato  
[Management Buyout](#) (MBO) - [Management Buyin](#) (MBI) - società medio/grandi, nelle quali il management diviene [imprenditore](#) rilevando assieme ad un [Fondo](#) di private equity l'azienda. Si chiamano MBO quelli in cui il management dell'azienda compra, MBI quelli in cui sono manager esterni all'azienda che comprano.  
[Special Situation](#) o fondi di [Turnaround](#) - investimenti in aziende in crisi.

### Tecniche finanziarie

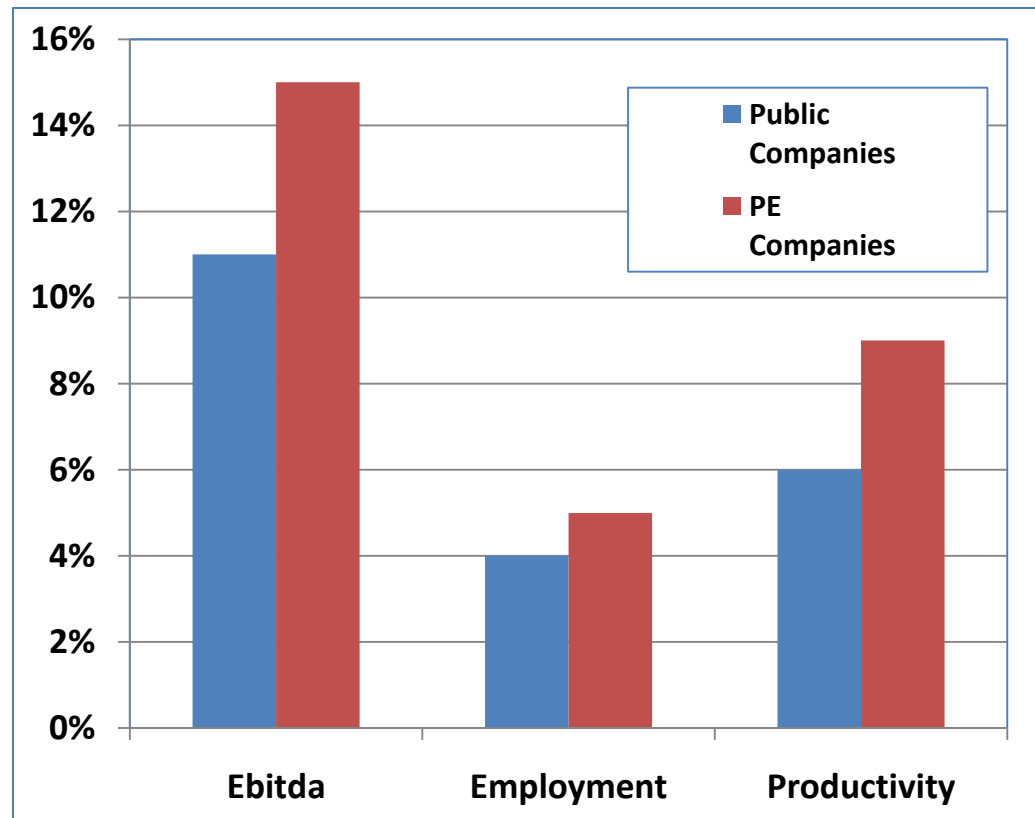
[Leveraged buyout](#) (LBO) - Investimenti di MBO/MBI in cui viene usata una grande quantità di [debito](#) per acquistare la società dove in taluni casi l'azienda viene venduta a pezzi per ripagare il debito (i [break up](#))

[Going Private](#) - Investimenti in Aziende quotate per cui l'investitore di private equity vede un valore nel ritirare l'azienda dal mercato, sistemarla e rifocalizzarla e poi cederla con profitto.

[Mezzanine Capital](#) - Investimento sotto forma di [Debito non garantito](#) con un rendimento extra legato alla profittabilità dell'investimento (l'equity kicker)  
[Fondi](#) di private equity che investono in Fondi di private equity

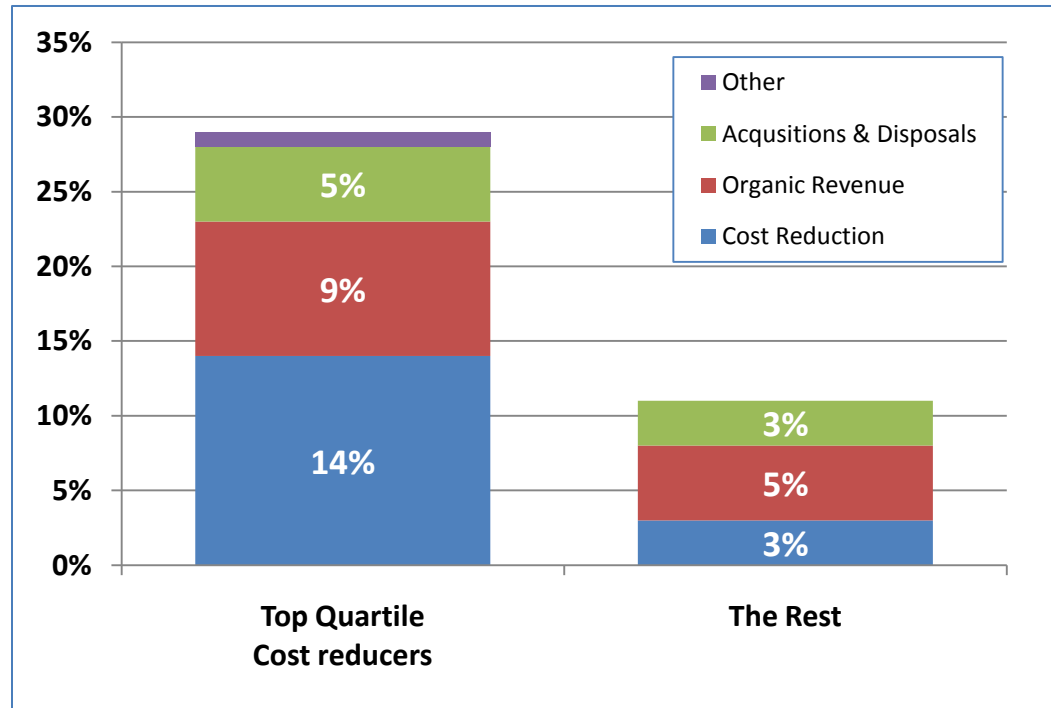
## Il Private Equity – Effetti

2006-2008 Miglioramenti %	Public Companies	PE Companies
Ebitda	11 %	15 %
Employment	4 %	5 %
Productivity	6 %	9 %



## Il Private Equity – Determinanti crescita Ebitda

2006-2008	Top Quartile	The Rest
Cost Reduction & Operative performance	14 %	3 %
Organic Revenue	9 %	5 %
Acquisitions & Disposals	5 %	3 %
Other	1 %	0 %
<b>Total Ebitda Impact</b>	<b>29 %</b>	<b>11 %</b>



## Il Private Equity – Determinanti del successo

2006-2008 Drivers	PE Companies
Additional leverage	34 %
Stock market return	26 %
Strategic improvement	15 %
Operational improvement	25 %



Effetto puramente finanziario



Determinato dalla crescita del mercato



Azioni del management

Approfondiamo l'effetto della leva,  
che è stato all'origine dei recenti dissesti di mercato.

La leva è stata fatta da banche, privati, stati.

## Il Private Equity – L'effetto della Leva

Azienda Target

Ebitda	20
Multiplo	6
<b>Enterprise Value</b>	<b>120</b>

1  
Valuto  
il prezzo

Leva ( N volte l'Ebitda)	1	3	5
<b>Debito Bancario</b>	<b>20</b>	<b>60</b>	<b>100</b>
<b>Capitale Proprio</b>	<b>100</b>	<b>60</b>	<b>20</b>

2  
Finanzia  
l'operazione

<b>Valore Vendita dopo 1 anno</b>	<b>130</b>
---------------------------------------	------------

3  
Gestisco  
poi Vendo

Debito ripagato	-20	-60	-100
<b>Soldi in cassa</b>	<b>110</b>	<b>70</b>	<b>30</b>
Capitale investito	100	60	20
Delta	10	10	10

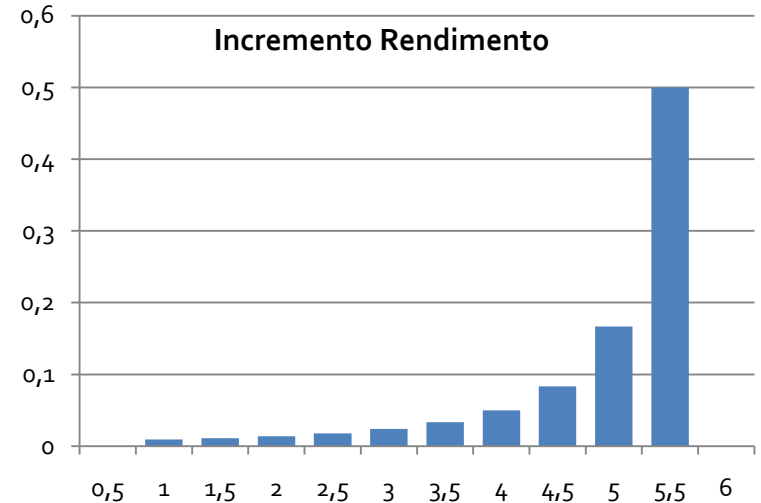
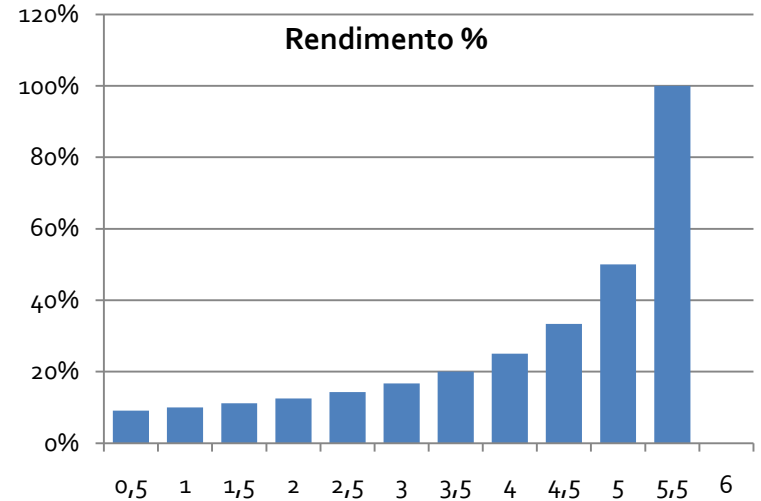
4  
Consuntivo

<b>Rendimento del Capitale Investito</b>	<b>10,0%</b>	<b>16,7%</b>	<b>50,0%</b>
--	--------------	--------------	--------------



# Il Private Equity – L'effetto della Leva

Leva	Rendimento %	Incremento rendimento
0,5	9%	
1	10%	0,9%
1,5	11%	1,1%
2	13%	1,4%
2,5	14%	1,8%
3	17%	2,4%
3,5	20%	3,3%
4	25%	5,0%
4,5	33%	8,3%
5	50%	16,7%
5,5	100%	50,0%
6	Infinito	



ITALY

POLAND

BULGARIA

HUNGARY

EGYPT

BRAZIL

[www.castfutura.com](http://www.castfutura.com)

## Cosa ha in più il fondo di PE ?

## Lezioni dal PE – Cosa fa di meglio ?

### 1. Definisce il pieno potenziale.

L'obiettivo è l'incremento violento del valore dell'azienda.

Come trasformare \$ 1 di capitale proprio *oggi*

in \$3, \$4, \$5 di valore *domani*. con domani = 3-5 anni da oggi

La *due diligence strategica* è il modo per definire cosa, come e quanto.

La crescita del cash flow attraverso poche iniziative chiave è il modo per arrivarci.

### 2. Sviluppa il piano (blueprint).

Il piano è la *road map* per raggiungere il pieno potenziale.

Chi, cosa, quando, dove e come.

Si dettagliano le iniziative chiare e si scrive come farle diventare risultati.

Passo-per-passo.

L'enfasi è sulle azioni misurabili.

### 3. Accelera la performance.

Si struttura l'organizzazione sul piano.

Si definiscono i talenti e come associarli alle iniziative.

Si decidono i proprietari delle iniziative.

Strumenti adatti, disciplina e misurazioni chiave (metriche)

sono da combinare correttamente per stilare un programma rigoroso.

Si passa attraverso le persone !

## Lezioni dal PE – Cosa fa di meglio ?

### 4. Sfrutta i talenti.

Include la creazione dei giusti incentivi assumere, trattenerne e motivare i migliori e renderli in grado di pensare come *proprietari*.

Un Consiglio di amministrazione efficiente è incluso in questo.

### 5. Rende il danaro sweet.

Si abbracciano le cosiddette *LBO economics*.

Quindi, gestione aggressiva del capitale circolante, si disciplinano le spese di investimento e si presta grande attenzione allo Stato Patrimoniale.

### 6. Incoraggia una mentalità orientata ai risultati.

L'idea è quella di inculcare la disciplina del PE nell'azienda in modo che diventi la sua cultura

e si possano creare formule ripetitive per ottenere risultati

## Lezioni dal PE – Cosa fa di meglio ?

1. Definisce il pieno potenziale.
2. Sviluppa il piano (blueprint).
3. Accelera la performance.
4. Sfrutta i talenti.
5. Rende il danaro sweet.
6. Incoraggia una mentalità orientata ai risultati.

Molte aziende di successo fanno questo.  
Il PE lo fa sempre !