
UNIVERSITÀ DEGLI STUDI DI BERGAMO



Facoltà di Ingegneria

Istituzioni di Economia

Laurea Triennale in Ingegneria Gestionale

Lezione 3
Il Mercato

Prof. Gianmaria Martini



Università degli Studi di Bergamo
Facoltà di Ingegneria

Modelli ed ipotesi

- “Vi sono più cose, Orazio, tra il cielo e la terra di quelle che stanno nella tua filosofia” (W. Shakespeare, Amleto)
- La realtà (economica e non) è estremamente complessa.
- È spesso necessario tentare una descrizione riassuntiva della realtà al fine di coglierne gli aspetti essenziali.



- Tale descrizione semplificata della realtà di solito si avvale della matematica.
- Ciò aiuta ad essere rigorosi e precisi.
- In altre parole, gli economisti costruiscono modelli economici.
- (Tuttavia è necessario essere coscienti che si tratta di costruzioni parziali, in modo che non diventino una “filosofia”)



Un modello economico necessita *ipotesi*

- Le nostre descrizioni di base si fondano su ipotesi semplificatrici che suggeriscono cosa sia rilevante e cosa non lo sia.
- Ad esempio costruiremo un modello di domanda e offerta che coinvolge due postulati di base:
- *i*) scelta razionale: ogni individuo cerca di scegliere la **migliore alternativa** a sua disposizione.
- *ii*) equilibrio: il prezzo di mercato **si aggiusta** fino a quando la quantità domandata e la quantità offerta sono uguali.



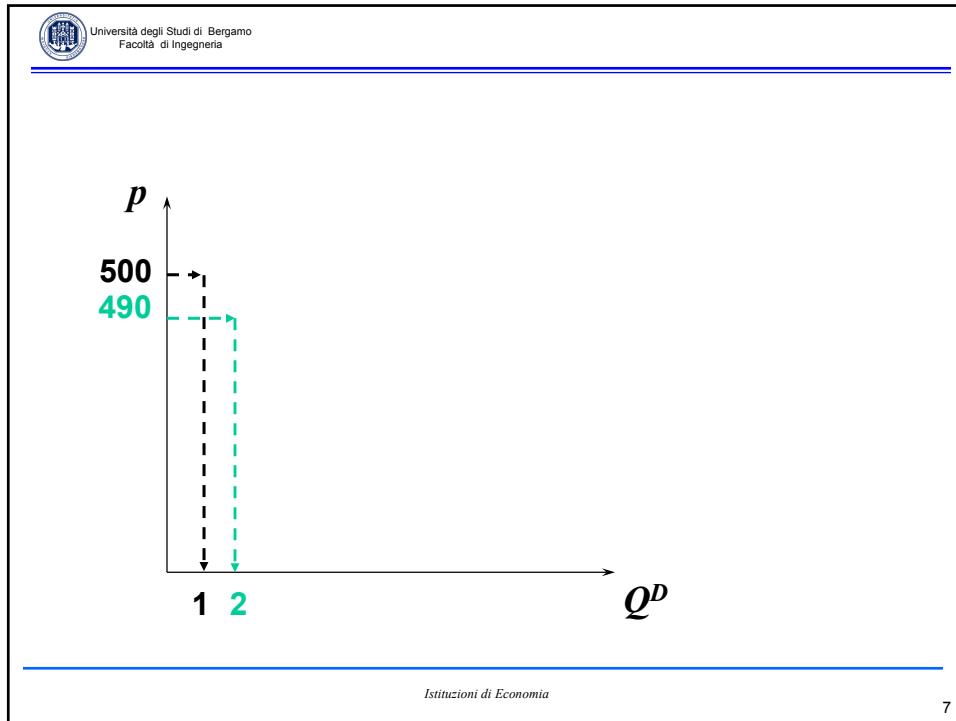
Mercato degli appartamenti

- Supponete di voler descrivere il mercato degli appartamenti in affitto in un dato quartiere della vostra città.
- Innanzi tutto è necessario descrivere domanda ed offerta per poi analizzare l'equilibrio.
- Iniziamo dalla domanda.

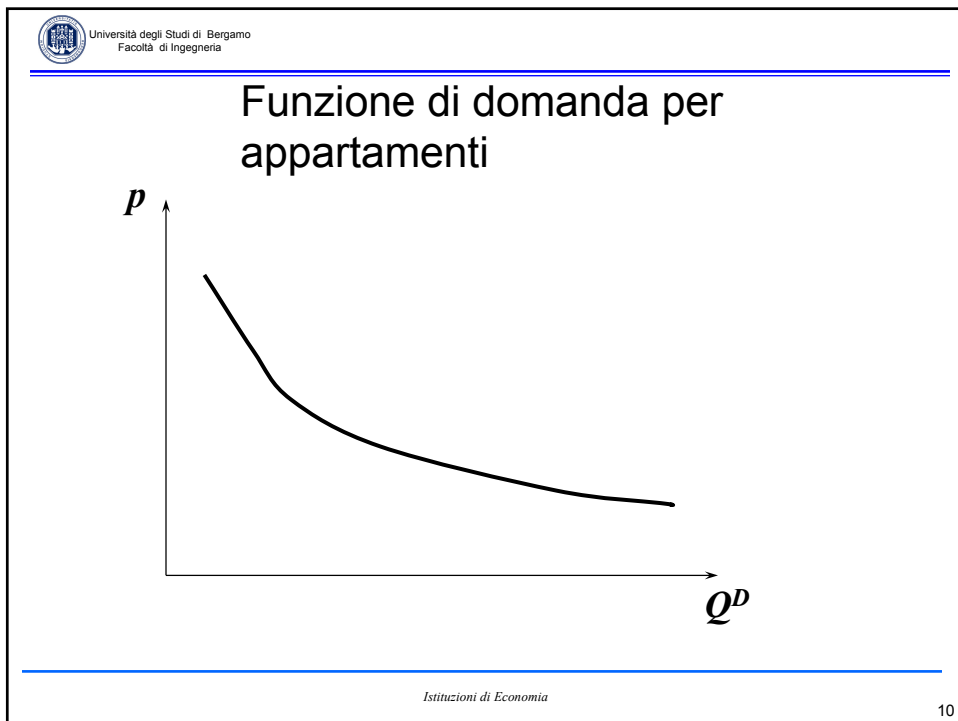
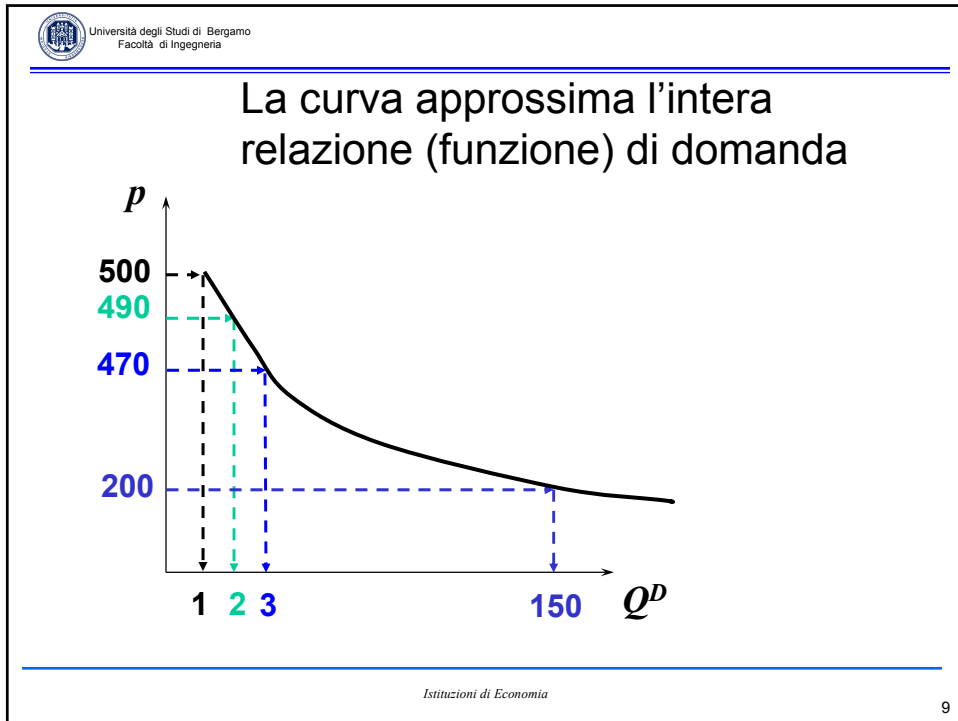


Domanda per appartamenti

- Supponete che la persona che più desidera vivere in quel quartiere sia disposta a pagare al massimo per l'affitto €500 al mese.
Quindi: se $p = €500 \Rightarrow Q^D = 1$.
- Supponete che il prezzo debba scendere a €490 prima che una seconda persona affitti.
Quindi: se $p = €490 \Rightarrow Q^D = 2$.



- Università degli Studi di Bergamo
Facoltà di Ingegneria
- Quanto più basso è l'affitto p , tanto maggiore è la domanda di appartamenti
$$p \downarrow \Rightarrow Q^D \uparrow.$$
 - Il grafico che mette in relazione il prezzo di affitto con la domanda di mercato rappresenta la curva di domanda del mercato.
- Istituzioni di Economia
- 8



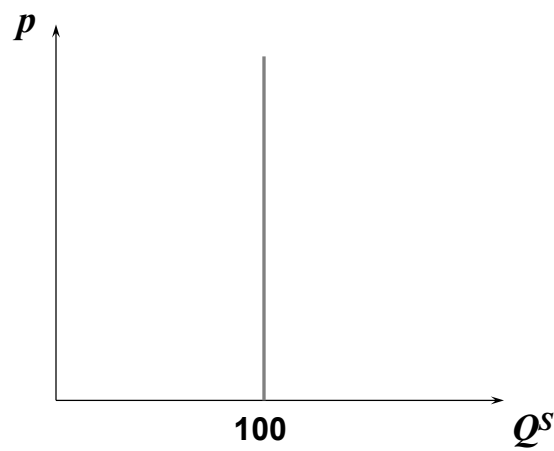


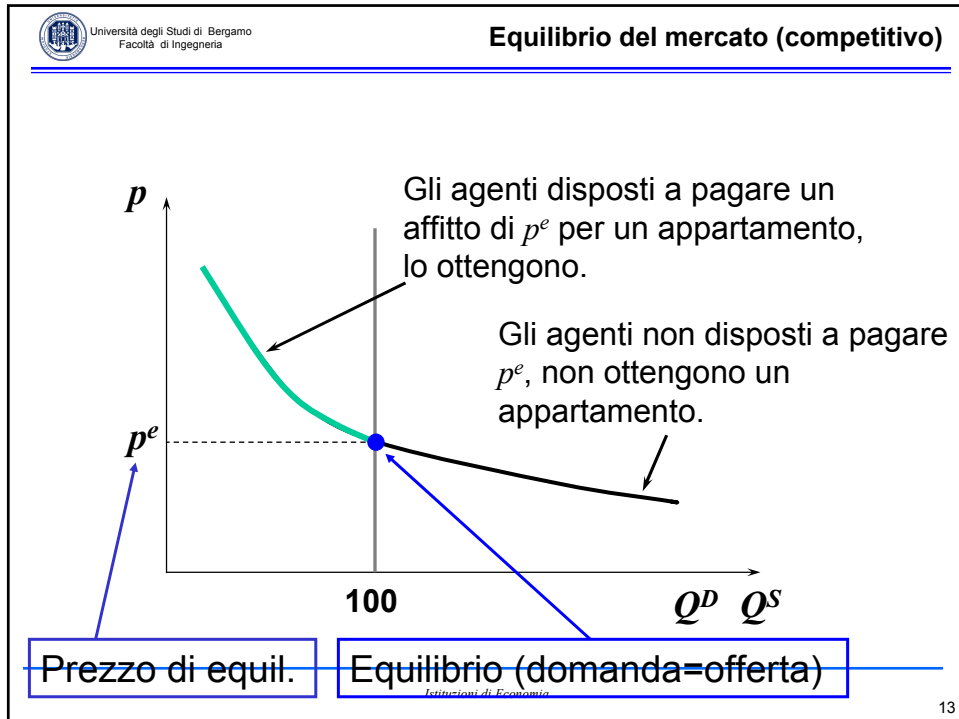
Offerta di appartamenti

- Offerta: essendo necessario del *tempo* per costruire case, nel 'breve periodo' la quantità disponibile è data (ad esempio 100).

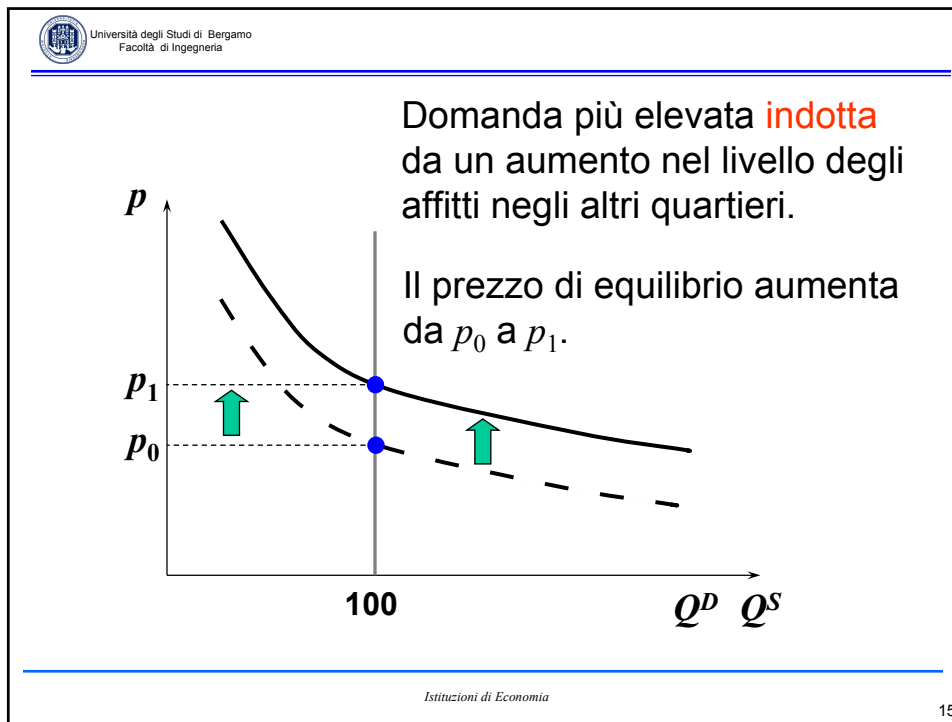


Curva di offerta di mercato per appartamenti





- Università degli Studi di Bergamo
Facoltà di Ingegneria
- ### Statica comparata
- Supponiamo che il prezzo degli appartamenti *negli altri quartieri* aumenti (esogenamente).
 - Alcuni agenti desiderano ora muoversi verso il nostro quartiere.
 - Altri agenti sono disposti a spendere di più per affittare un appartamento, dato che le alternative disponibili sono più costose.
 - La domanda di appartamenti aumenta (si muove verso destra), implicando un prezzo più elevato per gli appartamenti nel quartiere in esame.
- Istituzioni di Economia
- 14



Università degli Studi di Bergamo
Facoltà di Ingegneria

Cosa sarebbe successo se fosse aumentato il reddito degli agenti?

- In linea di massima, un aumento di reddito causa un aumento della disponibilità a pagare per il bene “appartamenti”.
- L’aumento della disponibilità a pagare implica uno spostamento della domanda e quindi un aumento del prezzo di equilibrio.

Istituzioni di Economia

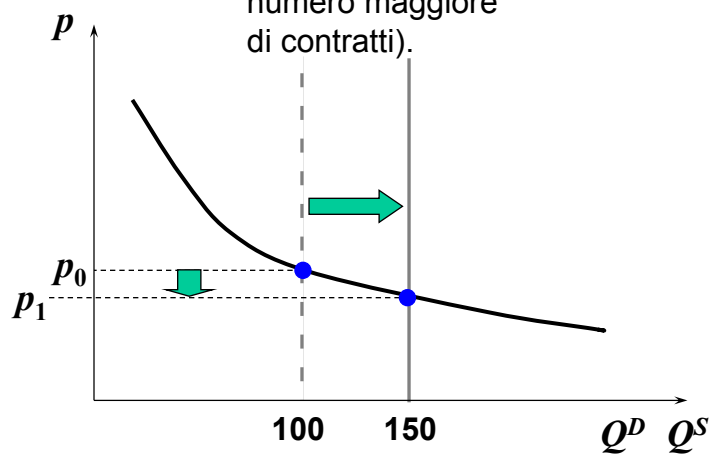
16

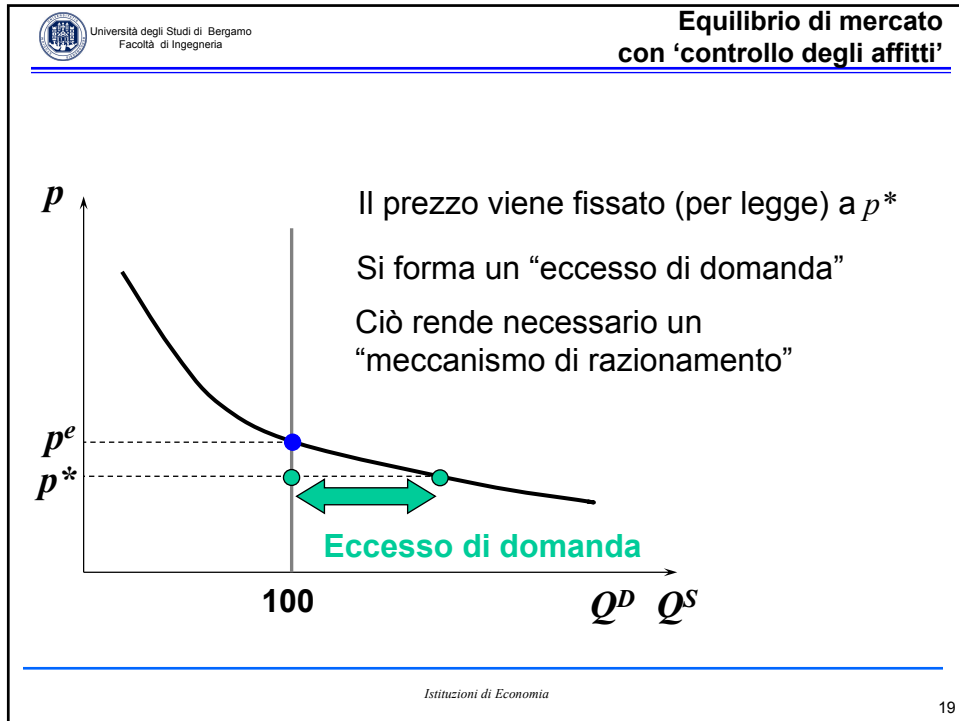


- Vediamo cosa accade se, nel nostro quartiere, vengono costruiti due nuovi palazzi e l'offerta di appartamenti da affittare aumenta da 100 a 150.



Un'offerta più elevata induce un prezzo più basso (e ovviamente la conclusione di un numero maggiore di contratti).





- Università degli Studi di Bergamo
Facoltà di Ingegneria
- ### Equilibrio nel mercato petrolifero (1997-98)
- Il prossimo lucido riassume l'equilibrio prevalente nel mercato petrolifero nel periodo 1997-1998.
 - La domanda è molto inclinata, è quindi poco sensibile al prezzo.
 - Ciò è dovuto al fatto che il petrolio è un bene "indispensabile" per la produzione: i paesi industrializzati lo domandano "indipendente-mente" dal suo prezzo.
- Istituzioni di Economia
- 20



- L'offerta è crescente dipendendo dal costo di produzione dei diversi giacimenti.
- Se il prezzo è basso, solo i giacimenti più efficienti (= caratterizzati dal costo di estrazione più basso) desiderano produrre.
- Quando il prezzo sale anche altri giacimenti, meno efficienti (ad. es. quelli off-shore), estraggono petrolio, per cui l'offerta aumenta.



Rappresentazione grafica dell'equilibrio 1997-98

